

**UCHWAŁA NR XXXI/153/2009  
RADY MIASTA I GMINY ŚWIERZAWA  
z dnia 19 czerwca 2009r.**

**w sprawie przystąpienia do sporządzenia zmiany miejscowego planu zagospodarowania przestrzennego gminy Świerzawa obejmującej obszar górniczy „Kondratów” i część obszaru górniczego „Krzeniów” położonych w granicach gminy Świerzawa.**

Na podstawie art. 18, ust. 2 pkt. 15 ustawy z dnia 8 marca 1990r. o samorządzie gminnym (Dz. U. z 2001r. Nr 142, poz. 1591 z późn. zm.) oraz art. 14 ust. 1 i art. 27 ustawy z dnia 27 marca 2003 r. o planowaniu i zagospodarowaniu przestrzennym (Dz. U. Nr 80, poz. 717 z późn. zm.)

**Rada Miasta i Gminy Świerzawa uchwala co następuje:**

§ 1

Przystępuje się do sporządzenia zmiany miejscowego planu zagospodarowania przestrzennego gminy Świerzawa zatwierdzonego uchwałą nr 65/XI/2003 z Rady Miasta i Gminy Świerzawa z dnia 24 września 2003r., obejmującej obszar górniczy „Kondratów” i część obszaru górniczego „Krzeniów” położonych w granicach gminy Świerzawa.

§ 2

Granice zmiany planu oznaczono na załączniku graficznym do uchwały.

§ 3

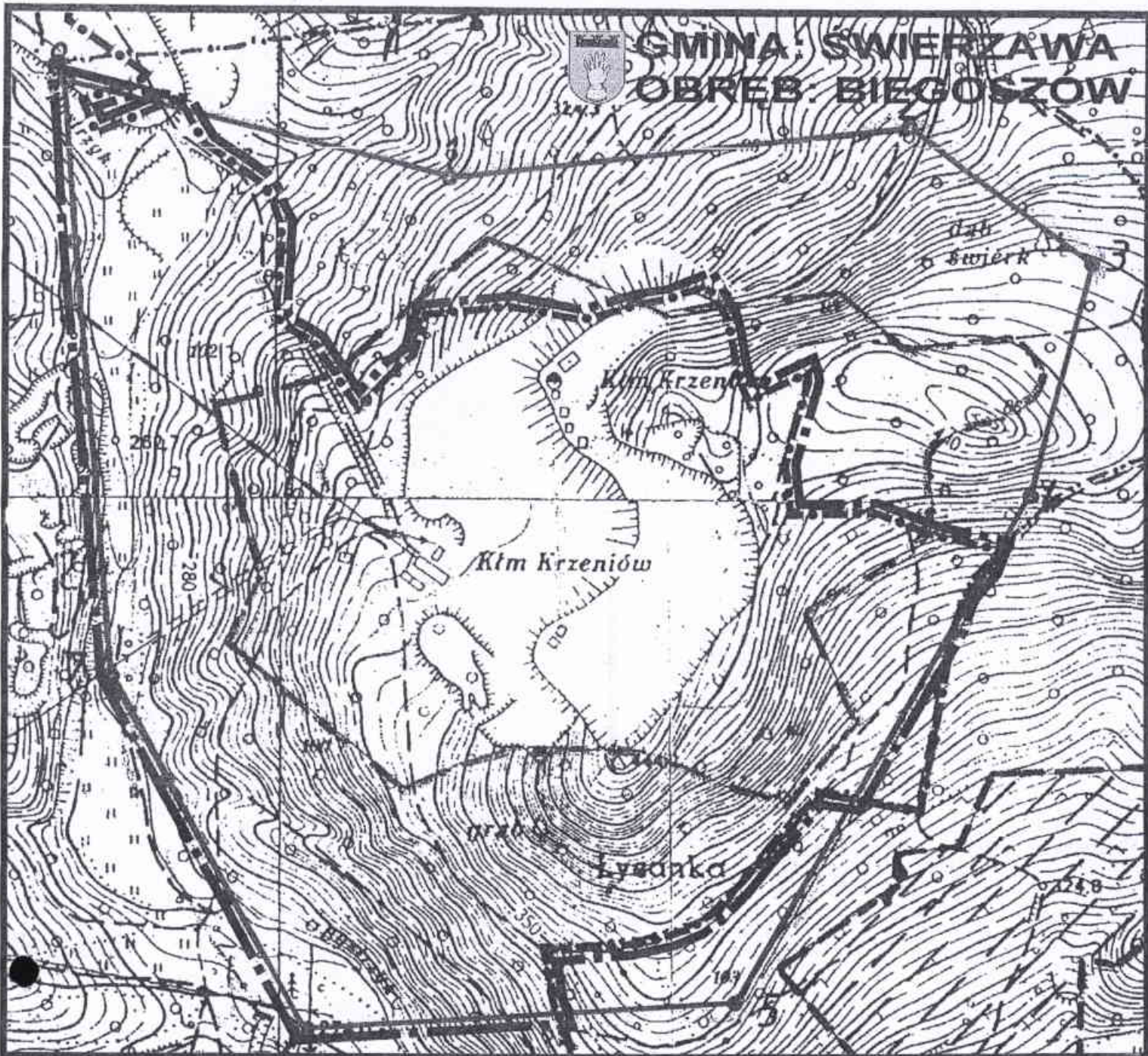
Wykonanie uchwały powierza się Burmistrzowi Miasta i Gminy.

§ 4

Uchwała wchodzi w życie z dniem podjęcia.

**PRZEWODNICZĄCY  
RADY MIASTA I GMINY**

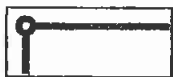
  
**Marian Matusiak**



GRANICA OBSZARU OBJĘTEGO  
ZMIANĄ MIEJSCOWEGO PLANU  
ZAGOSPODAROWANIA PRZESTRZENNEGO  
GMINY ŚWIERŻAWA



GRANICA GMINY ŚWIERŻAWA



GRANICA OBSZARU GÓRNICZEGO



**ZAŁĄCZNIK GRAFICZNY  
DO UCHWAŁY NR XXXI / 153 / 2009  
RADY MIASTA i GMINY ŚWIERŻAWA  
Z DNIA 19 CZERWCA 2009r.**

*[Handwritten signature]*